

Wskaźnik podwójny pomiaru ciśnienia i temperatury w ciągnikach rolniczych

karta katalogowa US 3.04

Przeznaczenia

Wskaźniki do pomiaru ciśnienia powietrza w układach hamulcowych i temperatury wody w układzie chłodzenia

Wymagania

ZN - 83 / KFM - 0121/289

Średnice

100 mm

Króciec

Tyłny

Klasy dokładności

6

Zakres

Ciśnienia: 0,2 ... 1 MPa
Temperatury: 40 ... 120 °C:

Zakres pomiarowy

Przy ciśnieniu stałym - 3/4 zakresu wskazań
Przy ciśnieniu zmiennym - 2/3 zakresu wskazań

Wyposażenie

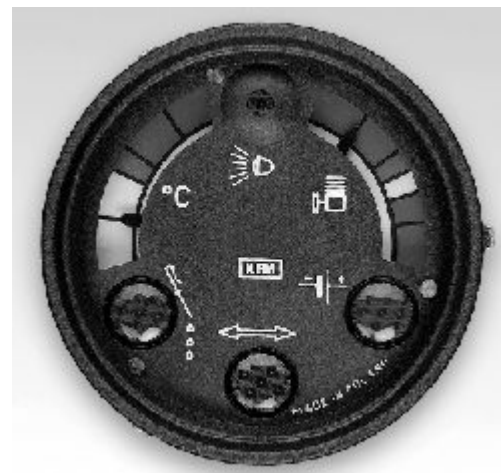
Kapilara długość:
88mm
1250mm
1800mm
2000mm

Gwint

M12 x 1,5

Temperatura

Otoczenie: - 30 ... + 60 °C
Medium: maksymalnie + 60 °C



Wykonanie

Materiał króćca: mosiądz,
Kapilara
Długość: 881, 1250, 1800, 2000 mm
Materiał: mosiądz w osłonie z tworzywa
Złącze termometru
Materiał: stal
Gwint: M14 x 1,5

Element pomiarowy

Ciśnienie: sprężyna Bourdona - brąz
Temperatura: czujnik mosiężny - wypełniony gazem

Mechanizm

Mosiądz

Podzielnia

Tworzywo - czarna
-4 lampki kontrolne - żarówki 12V, 2W z trzonkiem BA9s:
- czerwona: rozładowanie akumulatora
- niebieska: światła długie
-zielona: włączanie świateł kierunkowych
- czerwona: najniższy poziom oleju

Wskazówka

Aluminium - czarna

Oprawa

Aluminium malowana

Szyba

Szkło

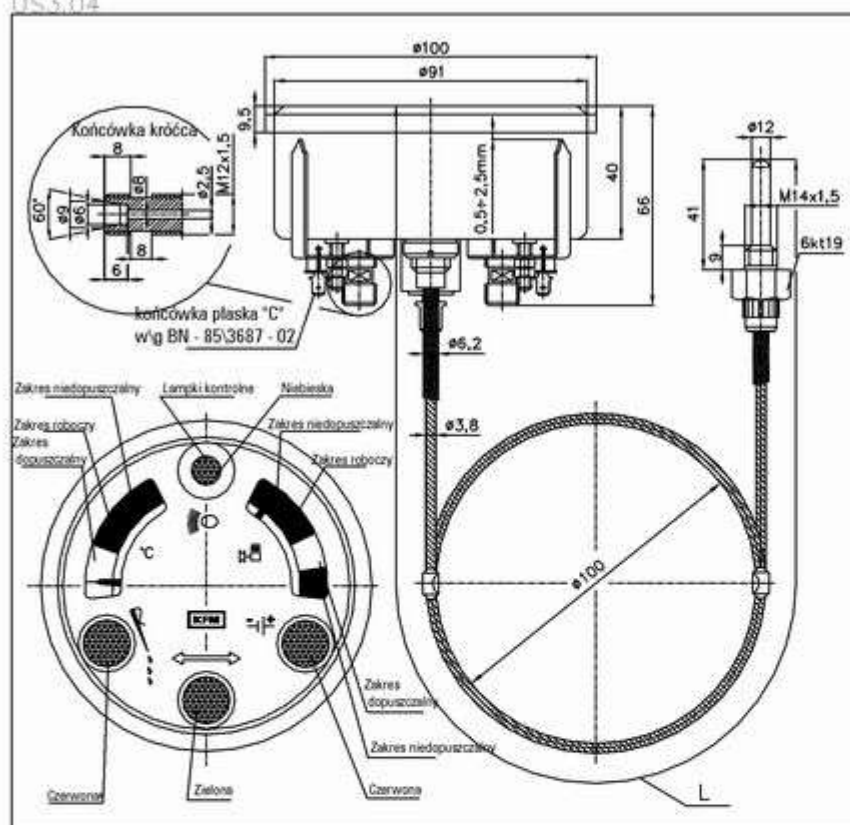
Pokrywa

Stal malowana na kolor czarny

Wskaźnik podwójny pomiaru ciśnienia i temperatury w ciągnikach rolniczych

Wymiary

US3.04



Rodzaj wykonania	Wymiar "L"
WP100-T/01	881
WP100-T/02	1250
WP100-T/03	1800
WP100-T/04	2000

Zamawianie - Parametry

Nr kart kat./średnica obudowy/króciec/klasa dokładności/kapilara

Przykład wyrobu standardowego
US3.04/100/tylny/6/1250mm

Wskaźnik podwójny pomiaru ciśnienia i temperatury w ciągnikach rolniczych

karta katalogowa US 3.04

Przeznaczenia

Wskaźniki do pomiaru ciśnienia powietrza w układach hamulcowych i temperatury wody w układzie chłodzenia

Wymagania

ZN - 83 / KFM - 0121/289

Średnice

100 mm

Króciec

Tyłny

Klasy dokładności

6

Zakres

Ciśnienia: 0,2 ... 1 MPa
Temperatury: 40 ... 120 °C:

Zakres pomiarowy

Przy ciśnieniu stałym - 3/4 zakresu wskazań
Przy ciśnieniu zmiennym - 2/3 zakresu wskazań

Wyposażenie

Kapilara długość:
88mm
1250mm
1800mm
2000mm

Gwint

M12 x 1,5

Temperatura

Otoczenie: - 30 ... + 60 °C
Medium: maksymalnie + 60 °C



Wykonanie

Materiał króćca: mosiądz,
Kapilara
Długość: 881, 1250, 1800, 2000 mm
Materiał: mosiądz w osłonie z tworzywa
Złącze termometru
Materiał: stal
Gwint: M14 x 1,5

Element pomiarowy

Ciśnienie: sprężyna Bourdona - brąz
Temperatura: czujnik mosiężny - wypełniony gazem

Mechanizm

Mosiądz

Podzielnia

Tworzywo - czarna
-4 lampki kontrolne - żarówki 12V, 2W z trzonkiem BA9s:
- czerwona: rozładowanie akumulatora
- niebieska: światła długie
-zielona: włączanie świateł kierunkowych
- czerwona: najniższy poziom oleju

Wskazówka

Aluminium - czarna

Oprawa

Aluminium malowana

Szyba

Szkło

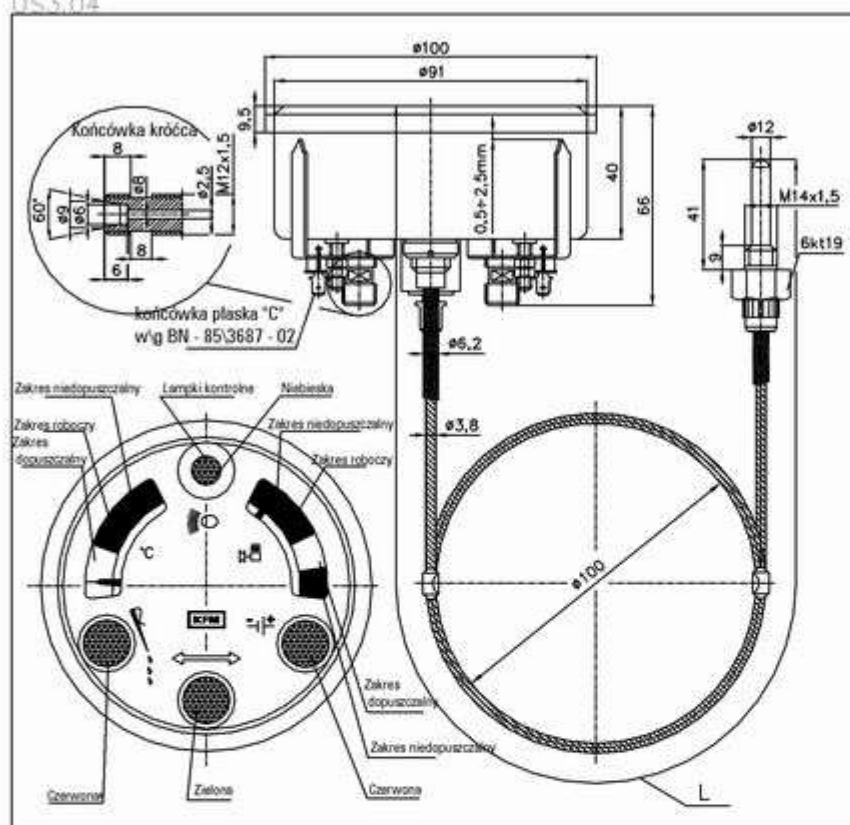
Pokrywa

Stal malowana na kolor czarny

Wskaźnik podwójny pomiaru ciśnienia i temperatury w ciągnikach rolniczych

Wymiary

US3.04



Rodzaj wykonania	Wymiar "L"
WP100-T/01	881
WP100-T/02	1250
WP100-T/03	1800
WP100-T/04	2000

Zamawianie - Parametry

Nr kart kat./średnica obudowy/króciec/klasa dokładności/kapilara

Przykład wyrobu standardowego
US3.04/100/tylny/6/1250mm

Przeznaczenia

Wskaźniki do pomiaru ciśnienia powietrza w układach hamulcowych, temperatury wody w układzie chłodzenia i ciśnienia oleju w układzie smarowania.

Wymagania

ZN - 84 / KFM - 0121/285

Średnice

100 mm

Króciec

Tyłny

Klasy dokładności

6

Zakres

Ciśnienia wody: 0 ... 1 MPa
 Ciśnienia oleju: 0 ... 0,6 MPa
 Temperatury: 40 ... 100 °C:

Zakres pomiarowy

Przy ciśnieniu stałym - 3/4 zakresu wskazań
 Przy ciśnieniu zmiennym - 2/3 zakresu wskazań

Wyposażenie

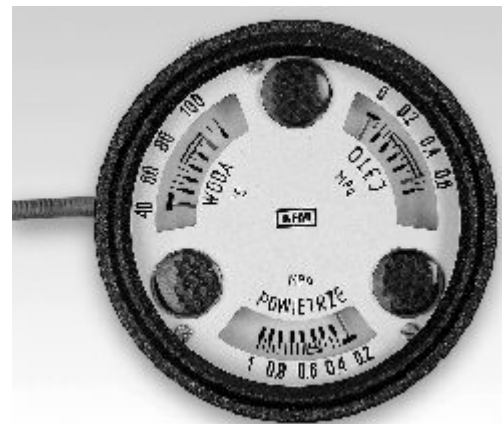
Kapilara
 Długości: 881; 1451; 1800 mm

Gwint

M12 x 1,5

Temperatura

Otoczenie: - 30 ... + 60 °C


Wykonanie

Materiał króćca: mosiądz,
 Materiał kapilary: mosiądz w osłonie z tworzywa
 Złącze termometru
 Materiał: stal
 Gwint: M14 x 1,5

Element pomiarowy

Ciśnienie: sprężyna Bourdona - brąz
 Temperatura: czujnik mosiężny - wypełniony gazem

Mechanizm

Mosiądz

Podzielnia

Aluminium - biała
 3 lampki kontrolne - żarówki 12V, 2W, z trzonkiem BA9s
 -czerwona: rozładowanie akumulatora
 -niebieska: światła długie
 -zielona: włączanie świateł kierunkowych

Wskazówka

3 wskazówki
 Aluminium - czarna

Oprawa

Aluminium - czarna

Szyba

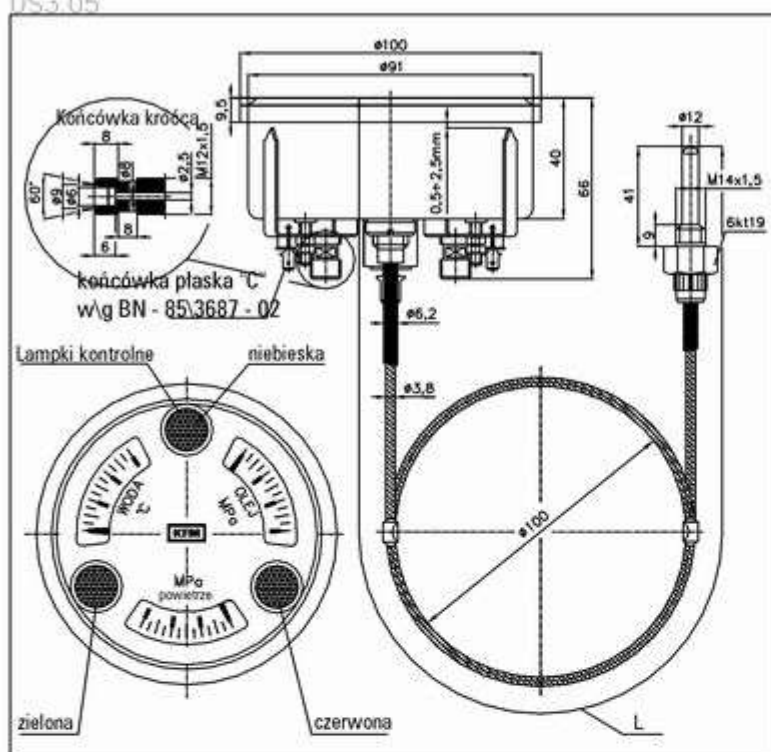
Szkło

Pokrywa

Stal malowana na czarno

Wymiary

US3.05



Rodzaj wykonania	Wymiar "L"
WP76	881
WP96	1451
WP98	1800

Zamawianie - Parametry

Nr kart kat./średnica obudowy/króciec/klasa dokładności/kapilara

Przykład wyrobu standardowego
 US3.05/100/tyłny/6/881mm